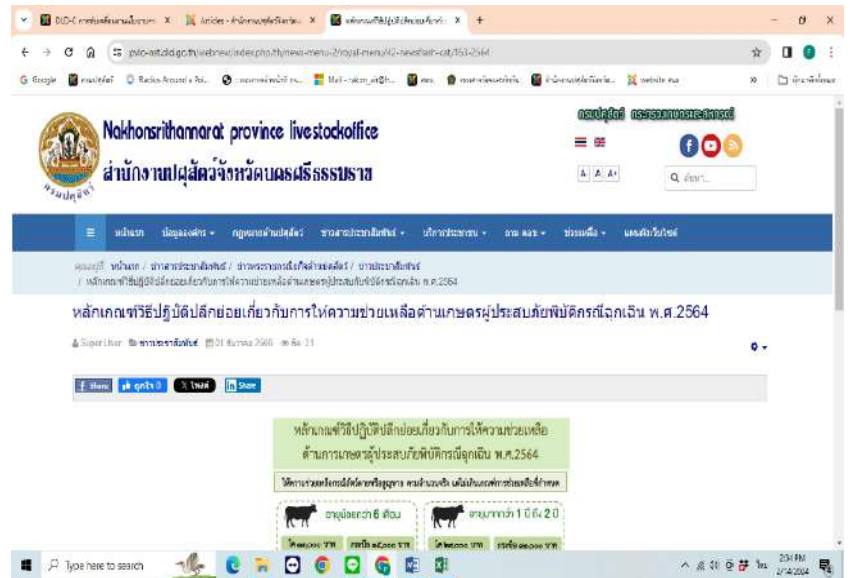
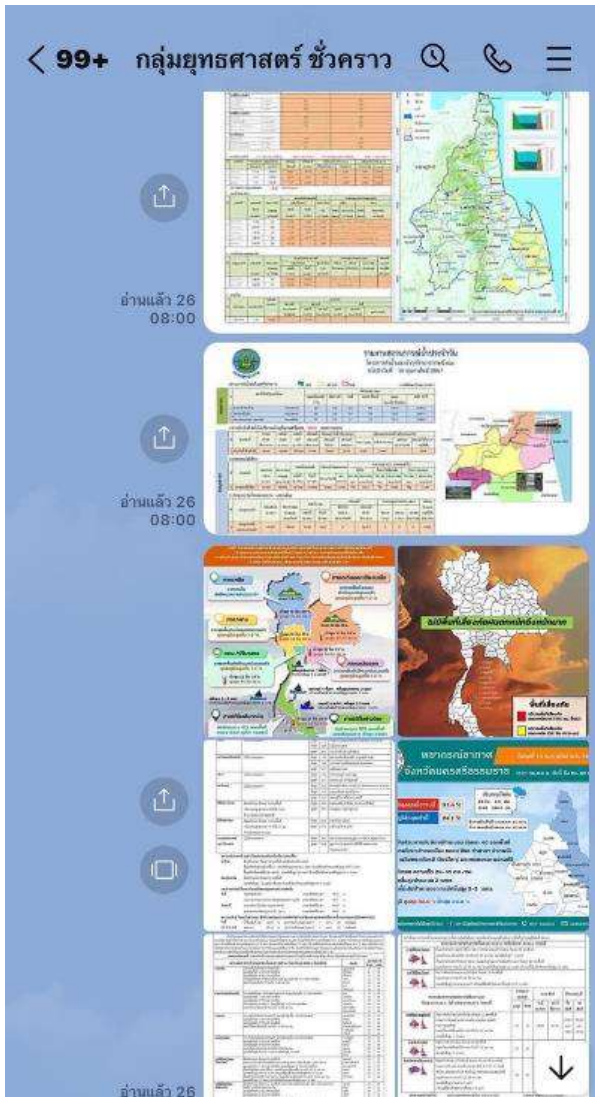


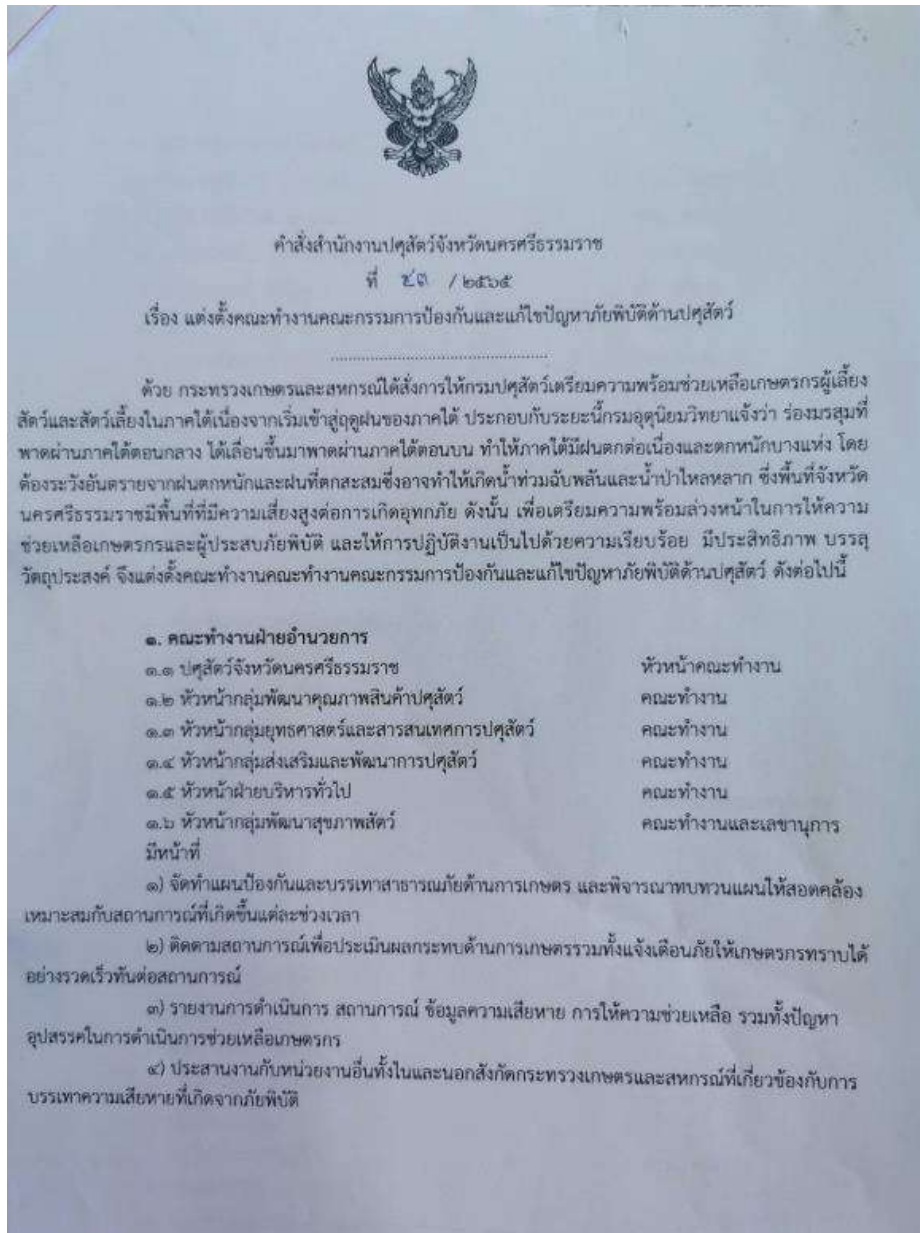
รูปภาพแสดงผลพันธ์ในการดำเนินการขับเคลื่อนนโยบายของกรมปศุสัตว์ในระดับพื้นที่
 แผนงาน/กิจกรรมย่อย : การเตรียมความพร้อมรับมือภัยพิบัติ ด้านปศุสัตว์
 ขั้นตอน/กิจกรรม

๑. สร้างการรับรู้เพื่อลดความเสี่ยง ประชาสัมพันธ์เตือนภัย พยากรณ์อากาศ หลักเกณฑ์ปฏิบัติต่างๆ



๒. แต่งตั้งคณะกรรมการป้องกันและแก้ไขปัญหาภัยพิบัติด้านปศุสัตว์

คำสั่งสำนักงานปศุสัตว์จังหวัดนครศรีธรรมราชที่ ๕๓/๒๕๖๕ เรื่อง แต่งตั้งคณะกรรมการป้องกันและ
แก้ไขปัญหาภัยพิบัติด้านปศุสัตว์



๓. จัดตั้งคลังเสบียงอาหารสัตว์สำรองในพื้นที่เกิดภัยซ้ำซาก



๔. จัดตั้งจุดอพยพสัตว์

จุดอพยพสัตว์จังหวัดนครศรีธรรมราช			
จุดอพยพสัตว์	จำนวนสัตว์	พิกัด	
อ.ชุมพล	1. จุดที่ถนอม ม.3 คลุมขม	200	9.2048,99.9404
	2. จุดที่ถนอม ม.7 คลุมขม	200	9.1977,99.7740
อ.พิศม	1. วิทยาลัยฯ ม.3 คลุมขม	200	9.0340,99.8915
	2. กลุ่มผู้เลี้ยงโคขุน ม.2 คลุมขม	200	8.8782,99.9129
	3. กลุ่มผู้เลี้ยงโคขุน ม.1 คลุมขม	200	8.9660,99.8601
อ.ท่าศาลา	1. สนามกีฬา อบต.ดอนตอก ม.1	200	8.5623,99.9192
	2. จุดกลุ่มเลี้ยงโคบ้านคาวน้อย ม.2	350	8.6878,99.9244
	3. จุดที่ถนอม ม.13	350	8.6804,99.9329
อ.เมือง	1. ที่ถนอม ม. 5 คลุมขม	200	8.4050,100.0279
	2. กลุ่มเลี้ยงโค ม.8 คลุมขม	200	8.3928,100.0556
	3. วิทยาลัยฯ ม.8 คลุมขม	350	8.2511,100.0086
	4. อบต.ท่าซัด ม.5	500	8.4537,99.9970
	5. จุดที่ถนอม ม.4 คลุมขม	500	8.5390,99.9701
อ.ป่าพะยอม	1. วิทยาลัยฯ ม.5	300	8.2202,100.2000
	2. วิทยาลัยฯ ม.5 คลุมขม	200	8.2524,100.0948
	3. วิทยาลัยฯ ม.7 คลุมขม	200	8.2889,100.1840
อ.เขายี่หวาย	1. หน่วยป้องกันไฟป่า ม.11	200	8.0196,100.1400
	2. ศูนย์อพยพสัตว์ ม.5	200	8.0520,108.759
	3. ที่ถนอม ม.5 คลุมขม	100	8.0961,100.0898
	4. วิทยาลัยฯ ม.5 คลุมขม	200	8.2016,100.1492
อ.บ้านทิวชัย	1. ที่ถนอม ม.2 คลุมขม	200	8.1557,99.9488
	1. สำนักส่งเสริมอาชีพ	200	7.9148,100.1898
อ.หัวไทร	2. สนามกีฬา ม.4 คลุมขม	500	7.9670,100.2059
	3. อบต.หัวไทร ม.10 คลุมขม	200	8.0563,100.2898
	4. วิทยาลัยฯ ม.1 คลุมขม	200	7.9788,100.2539
	5. วิทยาลัยฯ ม.2 คลุมขม	250	7.9547,100.3071
	6. วิทยาลัยฯ ม.3 คลุมขม	250	8.0511,100.0079
	7. วิทยาลัยฯ ม.5 คลุมขม	200	8.0972,100.2274
อ.แม่กลอง	1. เทศบาลตำบลท่าชุม	200	8.2382,100.0082
	2. ที่ทำการผู้ใหญ่บ้าน	200	8.2264,100.0157
	3. ที่ถนอม	300	8.2511,100.0086
อ.พรหม	1. อบต.ช้างช้อย	200	8.3094,99.9404
	2. อบต.ไม้ยี่หวาย ม.1 คลุมขม	100	8.3411,99.9260
	3. ที่ทำการผู้ใหญ่บ้าน ม.5 คลุมขม	50	8.3320,99.8872
	4. วิทยาลัยฯ ม.8 ช้างช้อย	200	8.2511,100.0086
	5. อบต.ไม้ยี่หวาย ม.5 คลุมขม	100	8.3526,99.9404
	6. อบต. ม.7 และ ที่ทำการตำบล ม.7	200	8.3357,99.9011
อ.พนาสี	1. วิทยาลัยฯ ม.1 คลุมขม	50	8.5126,99.8909
	2. วิทยาลัยฯ ม.5 คลุมขม	50	8.5122,99.9202
	3. วิทยาลัยฯ ม.1 คลุมขม	100	8.5251,99.9291
	4. วิทยาลัยฯ ม.2 คลุมขม	80	8.5383,99.9106
อ.หนอง	1. อบต.หัวไทร ม.7 คลุมขม	200	7.9403,100.1098
	1. วิทยาลัยฯ นครศรีธรรมราช	400	8.3702,99.5633
อ.ช้างกลาง	2. อบต.บ้านสวน ม.6	200	8.6054,99.6105
	3. อบต.ช้างกลาง	200	8.3418,99.6160
	1. อบต.หนองตอสี ม.3	550	8.6092,99.6003
อ.ดีบุ	1. ที่ทำการผู้ใหญ่บ้าน	200	8.6489,99.8367
	2. อบต.ประจักษ์	100	8.6836,99.8297
อ.หน่อกะลา	1. ที่ทำการผู้ใหญ่บ้าน	200	8.6976,99.4162
	2. ที่ทำการผู้ใหญ่บ้าน	200	8.6939,99.5162
อ.บางขัน	1. สนามกีฬาทำการอำเภอ	100	8.0765,99.8689
	2. วิทยาลัยฯ ม.1 คลุมขม	140	8.1124,99.8732
	3. วิทยาลัยฯ ม.1 คลุมขม	90	8.0507,99.9368
	4. วิทยาลัยฯ ม.5 คลุมขม	70	8.0386,99.8603
อ.คูขันธ์	5. วิทยาลัยฯ ม.1 คลุมขม	100	8.0968,99.9182
	1. สนามกีฬา โรงเรียนวัดบาง	200	8.0869,99.9266
อ.ท่าพระยาว	2. สนามกีฬา โรงเรียนบ้านบาง	200	8.0941,99.9253
	1. จุดที่ถนอม	50	
อ.บางคน	2. จุดที่ถนอม	50	
	3. จุดที่ถนอม	50	

จุดอพยพสัตว์ทั้งหมด 19 อำเภอ 60 แห่ง จำนวนสัตว์ 11,880 ตัว

กลุ่มยุทธศาสตร์และภาวะสมการภาคใต้ สำนักงานปศุสัตว์จังหวัดนครศรีธรรมราช

๕. จัดชุดเวชภัณฑ์ หน่วยรักษาพยาบาลสัตว์



๖. ประสานศูนย์วิจัยและพัฒนาอาหารสัตว์เพื่อเตรียมเสบียงอาหารสัตว์ สามารถแจกจ่ายเกษตรกรได้ทันทั่วทั้งที่



๗. สนับสนุนเสบียงสัตว์ (หญ้าแห้ง) แก่ประชาชนที่ขาดแคลนหญ้า ในช่วงประสบภัยพิบัติ

